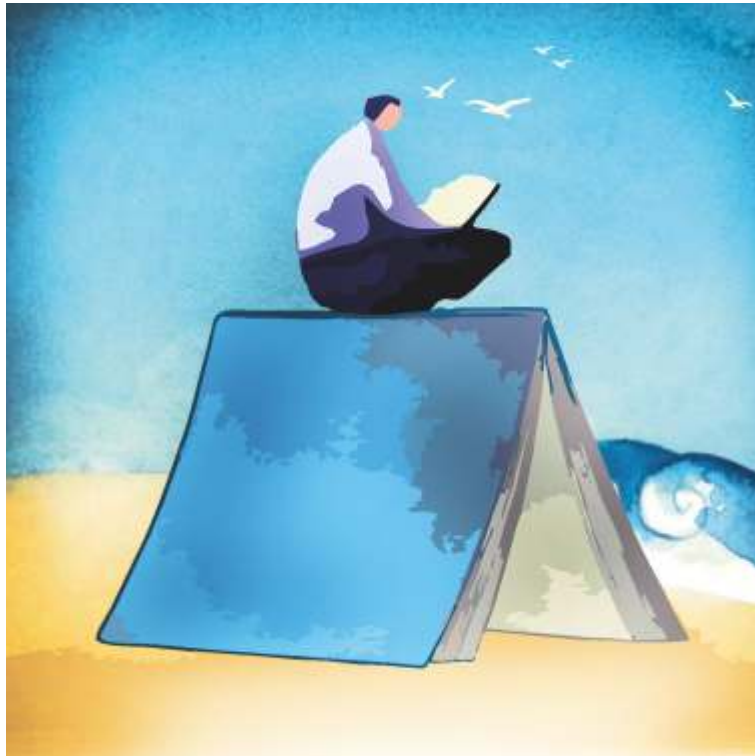


CARTA *dei* SERVIZI SOCIALI



AMBITO *di* ZONA



CARTA *dei* SERVIZI SOCIALI

Per un Welfare di comunità 1
la Carta dei Servizi Sociali 3
la Carta dei Servizi Sociali - come usarla e dove trovarla 5
L'organizzazione dei Servizi Sociali territoriali 7
Contatti 9

Segretariato Sociale 11
Servizio Sociale Professionale 13
Porta Unica di Accesso 15
Pronto Intervento Sociale 17
Servizio di Assistenza Domiciliare (SAD) 19
Servizio di Assistenza Domiciliare Integrata (ADI) 21
Centro Antiviolenza 23
Servizio di Assistenza Educativa Domiciliare Integrata (ADE) 25
Servizio di Affidamento Familiare 27
Servizio di Mediazione Familiare 29
Centri Ascolto Famiglie 31
Buoni Servizio di Conciliazione Disabili/Anziani 33
Buoni di Conciliazione Infanzia e Adolescenza 35
Assistenza Specialistica Scolastica 37
Politiche Attive per l'Inclusione Sociale 39
Miglioramento Condizioni Abitative 41
Teleassistenza e Telesoccorso 43

Asili Nido / Sezioni Primavera 45
Attività estive per Minori e Buoni Servizio per Minori e Minori disabili 47
Attività estive per Anziani 49
Centri Aperti Polivalenti per Anziani 51
Contributo per Abbattimento Barriere Architettoniche 53
Interventi economici di Sostegno al Reddito 55
Azioni di Contrasto alla Povertà 57
Mensa Sociale/Distribuzione Derrate Alimentari/Distribuzione Pasti a Domicilio 59
Prestazioni Sociali Agevolate 61
Trasporto Sociale 63
Servizio Sociale a Tutela dei Minori 65
Servizio Sociale a Tutela degli Anziani 67
Servizio Sociale a Tutela dei Disabili 69
Promozione e Sostegno del Terzo Settore 71

GUIDA *alla* CONSULTAZIONE



Minori e famiglie



Adulti



Anziani



Disabili



Servizi trasversali

Servizi di Ambito

Sono servizi erogati in forma associata dall'Ambito territoriale per il tramite dell'Ufficio di Piano e disponibili per tutto l'Ambito.

Servizi Comunali

Sono servizi erogati direttamente dai Comuni di Conversano, Monopoli e Polignano a Mare.

PER un WELFARE di COMUNITÀ

Il benessere di una comunità territoriale e la tutela del bene comune dei suoi abitanti si misurano dalla buona qualità dei servizi alla persona, impegno di ogni Amministrazione che desideri prendersi cura della dignità del cittadino, oltre che del mantenimento della coesione sociale intorno ai principi della solidarietà e della sussidiarietà.

In questi anni, una crescente attenzione politica e amministrativa è stata destinata a conoscere e a rispondere alle esigenze dei/delle cittadini/e, investendo risorse e personale per progetti e interventi innovativi e consolidando i servizi tradizionali garantiti sia dai singoli Comuni che dal Piano di Zona.

Con la realizzazione della Carta dei Servizi Sociali, l'Ambito sociale di Conversano (Comune capofila), Monopoli e Polignano a Mare desidera fornire uno strumento agile, di facile consultazione, che sappia offrire un panorama completo delle attività e dei progetti svolti sul territorio nell'area socio assistenziale e dell'inclusione sociale e che

rappresenti un punto di riferimento per la conoscenza dei servizi e le relative modalità di accesso.

L'attenzione è rivolta a tutti i cittadini, soprattutto a chi presenta difficoltà economiche, di abbandono, di violenza, di malattia, di fragilità sociale. Il percorso di assistenza sta assumendo negli anni una rappresentazione sempre più complessa e articolata, in continua evoluzione.

La Carta dei Servizi Sociali assume anche un ruolo di trasparenza, confronto e partecipazione; la Carta sarà continuamente implementabile e modificabile in relazione al continuo divenire del welfare di Comunità.

Questa Carta, espressione di un territorio in costante trasformazione, è stata pensata e realizzata affinché cittadini e cittadine, operatori e operatrici abbiano le stesse conoscenze, lo stesso linguaggio, lo stesso impegno.

LA CARTA *dei* SERVIZI SOCIALI

Per rispondere alle domande “cos'è una Carta dei servizi? A cosa serve?”, si è detto di tutto, io ho applicato la tecnica dell'acrostico per de-strutturare le parole e dare loro senso, vitalità.

La **Carta dei Servizi** rappresenta uno strumento di

Cittadinanza **A**ttiva le cui **R**isorse sono **T**utte **A**llocate, **D**edicate **E**
Impegnate nel **S**ociale, dove, **E**liminati i **R**ischi di **V**iltà, **I**gnoranza e la
Zavorra dell'**I**ntolleranza, una Comunità si riconosce e cresce.

La Carta approvata dal Coordinamento Istituzionale vuole offrire una visione organica, ma al contempo flessibile, dei servizi e degli interventi che rafforzano le nostre Comunità innescando un processo di cambiamento consapevole e virtuoso.

*“...Mi piace la gente fedele e caparbia,
che non si scoraggia quando si tratta
di perseguire traguardi e idee.*

Mi piace la gente che lavora per dei risultati.

*Con gente come questa mi impegno a qualsiasi impresa,
giacché per il solo fatto di averla al mio fianco
mi considero ben ricompensato.”*

(Poeta uruguayano)

Con le parole del poeta voglio esprimere il mio grazie per la professionalità, responsabilità e passione espressa da tutti i componenti dell'Ufficio di Piano, dai dipendenti dell'Area Politiche Sociali e da tutti i dipendenti comunali e le realtà del Terzo Settore che a diverso titolo, con la loro attenzione e comprensione, hanno dato voce e movimento alle relazioni sociali.

Ringrazio, infine, i Sindaci e gli Assessori dei Comuni di Conversano, Monopoli e Polignano a Mare per la stima e fiducia che hanno mostrato nei miei confronti e dei miei collaboratori.

LA CARTA *dei* SERVIZI SOCIALI COME USARLA *e* DOVE TROVARLA

La Carta dei Servizi Sociali è un documento che si rivolge a tutti i cittadini e che spiega gli obiettivi, i modi, i criteri e le strutture con le quali l'Ambito offre ai suoi abitanti interventi in campo sociale. La Carta fornisce un quadro informativo completo rispetto ai servizi socio-assistenziali erogati dall'Ufficio di Piano e dai Comuni, alle modalità di erogazione da parte degli uffici competenti e alle modalità di accesso da parte degli utenti.

La Carta è articolata in 31 schede servizi suddivise in due differenti tipologie:

- i servizi erogati in forma associata dall'Ambito Territoriale di Conversano, Monopoli, Polignano a Mare, per il tramite dell'Ufficio di Piano; sono graficamente caratterizzati dal colore verde;*
- i servizi erogati direttamente dai singoli Comuni; caratterizzati graficamente con il colore arancione.*

In ogni scheda servizio, inoltre, è presente un simbolo grafico che indica la tipologia di destinatari a cui il servizio si rivolge; i servizi sono stati suddivisi come segue:

- servizi per anziani;*
- servizi per disabili;*
- servizi per adulti;*
- servizi per minori e famiglie;*
- servizi trasversali.*

Ciascuna scheda-servizio contiene le seguenti voci informative:

- *cos'è: una breve descrizione del servizio;*
- *a chi si rivolge: specifiche riguardanti la tipologia di utenti a cui si rivolge il servizio;*
- *come si richiede e documentazione necessaria: criteri di accesso al servizio da parte dei cittadini e documentazione da presentare (o eventuale rimando al sito web per accedere al modello di domanda);*
- *contatti: ubicazione; contatti telefonici e mail.*

La Carta dei Servizi Sociali dell'Ambito Territoriale è disponibile presso ogni Comune, sia all'Ufficio Relazioni con il Pubblico che presso le sedi dei Servizi Sociali di ogni Comune, presso l'Ufficio di Piano dell'Ambito, in internet sul sito web dell'Ufficio di Piano (www.ambitosocialeconversano.it) e sui siti web di ogni Comune. Chiunque può richiederne una copia cartacea o scaricare la versione in formato elettronico collegandosi ai suddetti siti web.

La presente edizione verrà aggiornata ogniqualvolta si verificheranno modifiche o integrazioni ai servizi offerti.

L'ORGANIZZAZIONE *dei* SERVIZI *sociali* TERRITORIALI

L'Ufficio di Piano (di seguito UdP) rappresenta la struttura tecnico-gestionale a supporto della programmazione di Ambito e dell'attuazione del Piano Sociale di Zona.

All'UdP sono attribuite le seguenti funzioni:

- predisporre il percorso di programmazione;*
- predisporre i protocolli d'intesa e gli altri atti finalizzati a realizzare il coordinamento con gli organi periferici delle amministrazioni statali e con gli altri attori coinvolti nella programmazione del Piano di Zona;*
- provvedere all'attivazione e al coordinamento del tavolo di concertazione territoriale dei soggetti sociali e istituzionali;*
- definire gli obiettivi strategici e le priorità del Piano di Zona a livello distrettuale;*
- elaborare e redigere il Piano di Zona;*
- predisporre gli atti per la ripartizione delle risorse del "fondo sociale di Ambito", rispetto alle scelte programmatiche contenute nel Piano di Zona.*

Il personale dell'UdP, individuato dal Coordinamento Istituzionale all'interno del personale dipendente nell'ambito degli uffici dei servizi sociali dei tre Comuni e assegnato all'UdP, è costituito da:

- n. 1 coordinatrice, responsabile dell'Ufficio e direttrice dell'area Politiche Sociali del Comune capofila dell'Ambito Territoriale;*
- n. 1 istruttrice amministrativa;*
- n. 3 assistenti sociali professionali.*

Oltre questo personale dedicato per la maggior parte del tempo al lavoro di servizio, supportano l'Ufficio di Piano, con specifici progetti obiettivi: n. 1 istruttore contabile e n. 2 istruttori direttivi esperti in contrattualistica pubblica.

L'Ufficio di Piano ha sede a Conversano ed è accessibile on line via web all'indirizzo www.ambitosocialeconversano.it.

L'Ufficio di Piano è aperto al pubblico il lunedì e il giovedì dalle 9.30 alle 12.30, il martedì dalle 16.00 alle 18.30.

Le sedi operative dell'Ambito sono ubicate presso gli Uffici Servizi Sociali dei Comuni di Conversano, Monopoli e Polignano a Mare.

per CONTATTI

COMUNE DI CONVERSANO

Ufficio di Piano

Via Pirandello - tel. 080.4958238
e mail: ufficiodipiano@comune.conversano.ba.it

Orario ricevimento:

lunedì e giovedì: 9.30-12.30

martedì: 16.00-18.30

Segretariato Sociale - Servizio Sociale Professionale

Via Gioberti, 55 - tel. 080.4953737
e mail: servizisociali@comune.conversano.ba.it

Orario ricevimento:

lunedì e giovedì: 9.30-12.30

martedì: 16.00-18.30

Porta Unica di Accesso

Distretto Socio-Sanitario 12, Via De Amicis, 30 - tel. 080.4091412
e mail: distretto12.aslbari@pec.rupar.puglia.it

Orario ricevimento:

lunedì-venerdì: 9.30-13.30

martedì: 15.30-17.30

Pronto Intervento Sociale

Via Guido Reni, 27 - tel. 080.4953712

Orario ricevimento:

Il servizio è attivo tutti i giorni negli orari di chiusura
degli Uffici territoriali dei Servizi Sociali,
sabato e domenica: h24

COMUNE DI MONOPOLI

Segretariato Sociale - Servizio Sociale Professionale

Ufficio Servizi Sociali

Palazzo San Giuseppe, Vico Acquaviva, 19 (2° piano)

Centralino tel. 080.4140394

Orario ricevimento:

lunedì, giovedì, venerdì: 8.30-11.30

giovedì: 15.30-18.00

COMUNE DI POLIGNANO

Segretariato Sociale - Servizio Sociale Professionale

Ufficio Servizi Sociali

V.le Rimembranza, 21 - tel. 080.4252323

e mail: settore.servizisociali@comune.polignanoamare.ba.it

Orario ricevimento:

lunedì-venerdì: 8.00-12.00

martedì e giovedì: 16.00-18.30



SEGRETARIATO SOCIALE

CHE COS'È

Il Segretariato Sociale è il front office dei servizi sociali territoriali. Offre attività di ascolto, orientamento, informazione ai cittadini, prestazioni di accompagnamento.

Il servizio è presente in ciascun Comune dell'Ambito.

ACHISIRIVOLGE

Il servizio è rivolto a cittadine e cittadini dell'Ambito, con particolare attenzione destinata ai soggetti più fragili ed esposti al rischio di esclusione sociale.

COME SI RICHIEDE

Al servizio si accede direttamente, rivolgendosi agli assistenti sociali presenti nel Comune di residenza.

DOCUMENTI DA PRESENTARE

Nessuno.

per **CONTATTI**

COMUNE DI CONVERSANO

Servizi Sociali

tel. 080.4953737

COMUNE DI MONOPOLI

Servizi Sociali

tel. 080.4140378

COMUNE DI POLIGNANO

Servizi alla Persona

tel. 080.4252370 - 080.4252320



SERVIZIO SOCIALE PROFESSIONALE

CHE COS'È

È il servizio entro cui le/gli Assistenti Sociali presenti in ogni Comune svolgono gran parte del proprio lavoro.

Alcune prestazioni del Servizio Sociale professionale sono: la presa in carico della persona, della famiglia e/o del gruppo sociale, la predisposizione di progetti personalizzati, l'attivazione e integrazione dei servizi e delle risorse in rete, l'accompagnamento e l'aiuto nel processo di promozione ed emancipazione.

Il servizio è presente in ciascun Comune dell'Ambito.

ACHISIRIVOLGE

Destinatari del servizio sono le cittadine e i cittadini dell'Ambito e, in modo particolare, i soggetti più fragili e a rischio di esclusione sociale.

COME SI RICHIEDE

Al servizio si accede direttamente, rivolgendosi agli assistenti sociali presenti nel Comune di residenza.

DOCUMENTI DA PRESENTARE

Nessuno.

per **CONTATTI**

COMUNE DI CONVERSANO

Servizi Sociali

tel. 080.4953737

COMUNE DI MONOPOLI

Servizi Sociali

tel. 080.4140378

COMUNE DI POLIGNANO

Servizi alla Persona

tel. 080.4252370 - 080.4252320



PORTA UNICA *di* ACCESSO

CHE COS'È

La Porta Unica di Accesso è attivata dall'Ambito in accordo con la ASL. Il servizio è organizzato con una sede in ciascun Comune dell'Ambito.

Il servizio consiste in un sistema unico d'accoglienza della domanda per la valutazione del bisogno sociosanitario e l'individuazione dell'intervento da attivare, mediante la realizzazione delle seguenti attività:

- informazione, orientamento della domanda e programmazione dell'offerta;
- raccolta dei dati e della documentazione necessaria all'istruttoria della domanda di accesso alla rete dei servizi socio - sanitari;
- accoglimento, all'interno dell'ambito distrettuale, di tutte le richieste di assistenza domiciliare, semiresidenziale e residenziale nelle strutture socio-sanitarie, a gestione integrata e partecipata;
- organizza il lavoro per l'Unità di Valutazione Multidimensionale, ossia l'equipe deputata a valutare il progetto di cura e a stilare il piano assistenziale individuale.

ACHISIRIVOLGE

Destinatari del servizio sono le cittadine e i cittadini dell'Ambito e, in modo particolare, i soggetti più fragili e a rischio di esclusione sociale.

COME SI RICHIEDE

Accesso diretto.

DOCUMENTI DA PRESENTARE

Nessuno.

per **CONTATTI**

Distretto Socio-Sanitario di Conversano

Via De Amicis, 30

tel. 080.4091426

Ufficio di Piano di Conversano

tel. 080.4958238

fax 080.4090091

e mail: ufficiodipiano@comune.conversano.ba.it

www.ambitosocialeconversano.it

COMUNE DI CONVERSANO

Servizi Sociali

tel. 080.4953737

COMUNE DI MONOPOLI

Servizi Sociali

tel. 080.4140378

COMUNE DI POLIGNANO

Servizi alla Persona

tel. 080.4252370 - 080.4252320



PRONTO INTERVENTO SOCIALE

CHE COS'È

Il Pronto Intervento Sociale serve a garantire procedure d'intervento, organizzate nell'arco delle 24 quotidiane, per le situazioni di emergenza/urgenza sociale, che richiedono soluzioni immediate e flessibili.

ACHI SI RIVOLGE

Il servizio è rivolto in via prioritaria a donne e minori che vivono situazioni di maltrattamento e/o abuso, ma anche a fronteggiare situazioni che richiedono interventi, decisioni e soluzioni immediate, affrontando l'emergenza sociale in tempi rapidi e in maniera flessibile, in stretto collegamento con i servizi sociali territoriali.

COME SI RICHIEDE

Per usufruire del servizio è possibile rivolgersi in Via Guido Reni n. 27, Conversano.

DOCUMENTI DA PRESENTARE

Nessuno.

per **CONTATTI**

COMUNE DI CONVERSANO
c/o Centro Antiviolenza Il Melograno

Via Guido Reni, 27
tel. 080.4953712 - 388.9898797



SERVIZIO *di* ASSISTENZA DOMICILIARE (SAD)

CHE COS'È

Il servizio di Assistenza Domiciliare comprende prestazioni di tipo socio assistenziale di aiuto a persone non autosufficienti nello svolgimento delle normali attività quotidiane.

Il SAD assicura l'aiuto necessario per la cura della persona (igiene personale, vestizione, deambulazione, ecc.) e la gestione della casa (condizioni igieniche, acquisti, preparazione pasti, ecc.), oltre a prestazioni igienico-sanitarie di semplice attuazione, ecc.

Il SAD può inoltre garantire prestazioni extra domiciliari come ad esempio l'accompagnamento per il disbrigo delle pratiche, la gestione dei rapporti con il medico di base e le strutture sociosanitarie e sanitarie.

Per il servizio è richiesta una compartecipazione economica, sulla base della certificazione ISEE del richiedente.

ACHISIRIVOLGE

Il servizio è rivolto a persone non autosufficienti o parzialmente autosufficienti, persone anziane e persone con disabilità, che vivono in situazione di solitudine o che non dispongono di sufficiente assistenza familiare.

COME SI RICHIEDE

Il servizio può essere richiesto al Servizio Sociale Professionale o Segretariato Sociale o agli uffici comunali dei Servizi Sociali del Comune di residenza.

DOCUMENTI DA PRESENTARE

Il modulo di domanda per l'assistenza domiciliare va richiesto direttamente agli uffici dei Servizi Sociali del Comune di residenza.

per **CONTATTI**

Ufficio di Piano di Conversano

tel. 080.4958238

fax 080.4090091

e mail: ufficiodipiano@comune.conversano.ba.it

www.ambitosocialeconversano.it

COMUNE DI CONVERSANO

Servizi Sociali

tel. 080.4953737

COMUNE DI MONOPOLI

Servizi Sociali

tel. 080.4140378

COMUNE DI POLIGNANO

Servizi alla Persona

tel. 080.4252370 - 080.4252320



SERVIZIO *di* ASSISTENZA DOMICILIARE INTEGRATA (ADI)

CHE COS'È

Il servizio di assistenza domiciliare integrata consiste in interventi da fornire ai cittadini con l'obiettivo di favorire la permanenza nel proprio ambiente di vita.

Il servizio comprende prestazioni di tipo socio assistenziale e sanitario, quali ad esempio:

- aiuto alla persona nello svolgimento delle normali attività quotidiane,
- prestazioni infermieristiche e riabilitative, da effettuarsi sotto il controllo del personale medico,
- sostegno alla mobilità personale, vale a dire le attività di trasporto e accompagnamento per persone disabili e parzialmente non autosufficienti, che accusano ridotta o scarsa capacità nella mobilità personale con evidente limitazione dell'autonomia personale e conseguente riduzione della qualità della vita.

Per il servizio è richiesta una compartecipazione economica, sulla base della certificazione ISEE del richiedente.

ACHISIRIVOLGE

Il servizio è rivolto a persone disabili affette da malattie croniche invalidanti e/o progressivo-terminali.

COME SI RICHIEDE

Il servizio può essere richiesto al proprio medico curante o al servizio Porta Unica di Accesso del Comune di residenza.

DOCUMENTI DA PRESENTARE

Il modulo di domanda per l'assistenza domiciliare va richiesto direttamente agli uffici dei Servizi Sociali del Comune di residenza.

per **CONTATTI**

Ufficio di Piano di Conversano

tel. 080.4958238

fax 080.4090091

e mail: ufficiodipiano@comune.conversano.ba.it

www.ambitosocialeconversano.it

COMUNE DI CONVERSANO

Servizi Sociali

tel. 080.4953737

COMUNE DI MONOPOLI

Servizi Sociali

tel. 080.4140378

COMUNE DI POLIGNANO

Servizi alla Persona

tel. 080.42523270 - 080.4252320



CENTRO ANTIVIOLENZA (CAV)

CHE COS'È

Il Centro Antiviolenza fornisce assistenza, aiuto, tutela e protezione a minori vittime di maltrattamenti ed abusi ed a donne vittime di violenza. Il centro antiviolenza svolge anche attività di prevenzione e sensibilizzazione finalizzata alla promozione di una cultura non violenta nella comunità di riferimento.

Il servizio è articolato in tre sedi, una per ciascun Comune dell'Ambito, ed è attivo per 5 giorni alla settimana. Nei giorni festivi e prefestivi è attivo anche un numero verde e il Pronto Intervento Sociale.

ACHISIRIVOLGE

Il servizio è rivolto a donne e minori abusati e maltrattati, donne e uomini ristretti nelle case circondariali, nonché a famiglie e minori dell'Ambito, a cui indirizzare le azioni di sensibilizzazione.

COME SI RICHIEDE

Il servizio può essere richiesto rivolgendosi direttamente ad una delle sedi del Centro Antiviolenza "Il Melograno" presente nel Comune di residenza:

- Conversano, Via Guido Reni, 27;
- Polignano a Mare, Via Luigi Sturzo;
- Monopoli, Via Amleto Pesce, 14 (piano terra).

DOCUMENTI DA PRESENTARE

Nessuno.

per **CONTATTI**

tel. 080.4953712 - 388.9898797

Ufficio di Piano di Conversano

tel. 080.4958238

fax 080.4090091

e mail: ufficiodipiano@comune.conversano.ba.it

www.ambitosocialeconversano.it

COMUNE DI CONVERSANO

Via Guido Reni, 27

COMUNE DI MONOPOLI

Via Amleto Pesce, 14 (piano terra)

COMUNE DI POLIGNANO

Via Luigi Sturzo, n.c.



SERVIZIO *di* ASSISTENZA EDUCATIVA DOMICILIARE (ADE)

CHE COS'È

Il Servizio di Assistenza Educativa Domiciliare assicura interventi periodici educativi e sociali, svolti da educatori presso il domicilio dei minori, con l'obiettivo di sostenere il percorso evolutivo di minori, anche disabili, che vivono in una condizione di fragilità sociale (ad esempio per l'appartenenza a nuclei familiari multiproblematici).

ACHISIRIVOLGE

Il servizio è rivolto a famiglie con minori, che vivono in situazioni di disagio o di emarginazione psicologica e sociale.

COME SI RICHIEDE

Il servizio può essere richiesto direttamente dalla famiglia, rivolgendosi ai Servizi Sociali o può essere richiesto su segnalazione di altri Servizi territoriali deputati (Consultorio Familiare, Istituti Scolastici, ecc.).

DOCUMENTI DA PRESENTARE

Se il servizio è richiesto direttamente dalla famiglia si dovrà compilare e presentare l'apposita domanda; se la richiesta è formulata dai Servizi territoriali, invece, la famiglia dovrà esprimere il proprio consenso su apposito modulo.

per **CONTATTI**

Ufficio di Piano di Conversano

tel. 080.4958238

fax 080.4090091

e mail: ufficiodipiano@comune.conversano.ba.it

www.ambitosocialeconversano.it

COMUNE DI CONVERSANO

Servizi Sociali

tel. 080.4953737

COMUNE DI MONOPOLI

Servizi Sociali

tel. 080.4140378

COMUNE DI POLIGNANO

Servizi alla Persona

tel. 080.4252370 - 080.4252320



SERVIZIO *di* AFFIDO FAMILIARE

CHE COS'È

L'affidamento familiare è un servizio per mezzo del quale un minore, allontanato dalla sua famiglia di origine per difficoltà temporanee della stessa, viene accolto da un altro nucleo idoneo ad offrire adeguate risposte alle sue necessità di educazione, istruzione e tutela.

In questo senso il servizio è un intervento di aiuto e sostegno al minore e alla famiglia di origine, rappresentando una concreta possibilità di garantire i diritti fondamentali dei minori. Il minore può essere affidato ad una famiglia o ad una persona singola.

Il servizio si concretizza in:

- attività di sostegno economico alle famiglie affidatarie secondo quanto previsto dal Regolamento d'Accesso dell'Ambito;
- stipula di polizze assicurative a tutela dei minori affidati e delle famiglie affidatarie;
- attività di sostegno psico-sociale e pedagogico;
- attività di sostegno alle famiglie di origine;
- attività di sensibilizzazione e di promozione.

ACHI SIRIVOLGE

A famiglie e minori che vivono in situazioni di fragilità psicologica e sociale.

COME SI RICHIEDE

Il servizio può essere richiesto direttamente agli uffici dei Servizi Sociali del Comune di residenza.

DOCUMENTI DA PRESENTARE

L'apposita domanda di contributo economico va accompagnata da:

- attestazione ISEE del nucleo familiare;
- fotocopia di un documento di identità in corso di validità.

per **CONTATTI**

Ufficio di Piano di Conversano

tel. 080.4958238

fax 080.4090091

e mail: ufficiodipiano@comune.conversano.ba.it

www.ambitosocialeconversano.it

COMUNE DI CONVERSANO

Servizi Sociali

tel. 080.4953737

COMUNE DI MONOPOLI

Servizi Sociali

tel. 080.4140378

COMUNE DI POLIGNANO

Servizi alla Persona

tel. 080.4252370 - 080.4252320



SERVIZIO *di* MEDIAZIONE FAMILIARE

CHE COS'È

È un servizio a sostegno della riorganizzazione delle relazioni familiari in presenza di situazioni di conflittualità dovute a separazione o crisi nei rapporti di coppia o decisione di divorzio. La mediazione familiare aiuta le parti a trovare accordi condivisi che tengano conto dei bisogni di ciascun componente della famiglia e particolarmente di quelli dei figli. La mediazione interviene anche per affrontare situazioni di crisi o di conflitto che possono nascere in famiglia, nel rapporto di coppia, nella relazione genitori-figli e in altri contesti relazionali o come supporto nei casi afferenti l'ambito della giustizia.

ACHISIRIVOLGE

- Singoli, giovani coppie, neo-genitori, famiglie;
- Minori e adolescenti inviati dai servizi pubblici;
- Famiglie in situazioni di crisi o conflitto familiare;
- Coppie separate e/o in fase di separazione.

COME SI RICHIEDE

Il servizio può essere richiesto rivolgendosi, oltre che ai Servizi Sociali Professionali Comunali, anche agli sportelli presenti nei Comuni di residenza, attivati nell'ambito del Progetto "Famiglie al Centro":

- Polignano a Mare: martedì dalle 9.00 alle 12.00, presso il Centro sociale comunale in Via L. Sturzo;
- Monopoli: mercoledì dalle 9.00 alle 12.00 presso il Centro Famiglia in Via Flaminio Valente, 17;
- Conversano: venerdì dalle 9.00 alle 12.00 presso la Parrocchia Sacro Cuore - Via Federico II.

DOCUMENTI DA PRESENTARE

Nessuno.

per **CONTATTI**

Ufficio di Piano di Conversano

tel. 080.4958238

fax 080.4090091

e mail: ufficiodipiano@comune.conversano.ba.it

www.ambitosocialeconversano.it

COMUNE DI CONVERSANO

Servizi Sociali

tel. 080.4953737

COMUNE DI MONOPOLI

Servizi Sociali

tel. 080.4140378

COMUNE DI POLIGNANO

Servizi alla Persona

tel. 080.4252370 - 080.4252320



CENTRI ASCOLTO FAMIGLIE

CHE COS'È

Si tratta di centri che offrono un servizio di sostegno alla famiglia e alla genitorialità. In particolare sono garantite le seguenti attività:

- consulenze specialistiche a genitori, coppie, minori e adolescenti;
- sportelli per il sostegno alla relazione genitori/figli;
- assistenza psico-sociale e ascolto rivolto alle giovani coppie e a neo-genitori, in ambiti d'intervento diversi da quelli sanitari;
- consulenza e mediazione familiare.

A CHI SI RIVOLGE

Il servizio è rivolto prioritariamente alle famiglie.

COME SI RICHIEDE

Il servizio può essere richiesto accedendo direttamente al Centro attivo nel Comune di residenza. Si veda in proposito l'elenco dei Centri attivati nei tre Comuni dell'Ambito (scheda: Servizio di Mediazione Familiare).

DOCUMENTI DA PRESENTARE

Nessuno.

per **CONTATTI**

Ufficio di Piano di Conversano

tel. 080.4958238

fax 080.4090091

e mail: ufficiodipiano@comune.conversano.ba.it

www.ambitosocialeconversano.it

COMUNE DI CONVERSANO

Servizi Sociali

tel. 080.4953737

COMUNE DI MONOPOLI

Servizi Sociali

tel. 080.4140378

COMUNE DI POLIGNANO

Servizi alla Persona

tel. 080.4252370 - 080.4252320



BUONI SERVIZIO *di* CONCILIAZIONE DISABILI/ANZIANI

CHE COS'È

Si tratta di un contributo economico integrativo per usufruire del servizio di Assistenza Domiciliare Integrata e per il mantenimento di persone anziane non autosufficienti e persone diversamente abili presso le strutture e i servizi socio-assistenziali, socio-educativi e socio-riabilitativi, presenti sul territorio e iscritti al Catalogo on line dell'Offerta di Servizi di Conciliazione Vita-Lavoro rivolti agli Anziani e Disabili.

L'obiettivo della misura è promuovere e garantire l'inclusione sociale e le prestazioni socio-educative e riabilitative per le persone non autosufficienti, anziani e disabili, nonché il sostegno per il carico di cura del nucleo familiare.

ACHI SI RIVOLGE

Ai nuclei familiari residenti nell'Ambito in cui siano presenti una o più persone in condizioni di non autosufficienza (disabili e anziani).

COME SI RICHIEDE

Per effettuare la Domanda on line il cittadino può recarsi:

- direttamente nella Struttura scelta tra quelle presenti nel Catalogo on line Regionale;
- al Segretariato Sociale del Comune di residenza;
- direttamente registrandosi al Portale Sistema Puglia e compilare la domanda on line.

DOCUMENTI DA PRESENTARE

Per tutte le informazioni riguardanti il servizio si veda il seguente link <http://www.sistema.puglia.it/portal/page/portal/SolidarietaSociale>.

per CONTATTI

Per tutte le informazioni
riguardanti il servizio
si veda il seguente link:

<http://www.sistema.puglia.it/portal/page/portal/SolidarietaSociale>.



BUONI *di* CONCILIAZIONE INFANZIA *e* ADOLESCENZA

CHE COS'È

È un contributo economico per garantire l'accesso a tariffe agevolate di minori e adolescenti alle strutture presenti nel Catalogo on line Regionale dell'offerta di servizi per l'infanzia e l'adolescenza, quali: asilo nido, sezione primavera, centro diurno socioeducativo per minori, centro ludico prima infanzia, ludoteca, centro polivalente per minori, servizi di educativa domiciliare per minori e per la prima infanzia, servizi innovativi e sperimentali per la prima infanzia e servizi socioeducativi per il tempo libero.

ACHISIRIVOLGE

Il servizio è rivolto ai nuclei familiari residenti in Puglia in cui siano presenti uno o più minori tra 0 e 17 anni.

COME SI RICHIEDE

Per accedere al servizio è necessario presentare domanda on line:

- direttamente nella Struttura scelta tra quelle presenti nel Catalogo on line Regionale
- registrandosi al Portale Sistema Puglia e compilando la domanda on line.

DOCUMENTI DA PRESENTARE

Per usufruire del beneficio è necessario essere in possesso dei seguenti requisiti:

- ISEE non superiore a € 40.000,00;
- uno o entrambi i genitori occupate/i, liberi professionisti/e, titolari di attività di impresa, e/o uno o entrambi i genitori partecipanti ad attività formative per un minimo di 20 ore al mese.

per CONTATTI

Per tutte le informazioni
riguardanti il servizio
si veda il seguente link:

<http://www.sistema.puglia.it/portal/page/portal/SolidarietaSociale>.



ASSISTENZA SPECIALISTICA SCOLASTICA

CHE COS'È

Il servizio ha lo scopo di supportare gli alunni diversamente abili nel corso delle attività scolastiche e di coadiuvare il programma degli insegnanti di sostegno, migliorando così la risposta della scuola al bisogno delle famiglie con figli disabili.

Il servizio è svolto da un educatore professionale che, affiancando i docenti e l'insegnante di sostegno, si adopera per valorizzare le risorse dell'alunno, favorendo la sua piena integrazione nel gruppo classe.

A CHI SI RIVOLGE

Il servizio è rivolto a minori disabili frequentanti la scuola dell'infanzia, la scuola primaria, la scuola secondaria di primo grado.

COME SI RICHIEDE

Il servizio è erogato in collaborazione con ASL, Scuole e Ambito.

DOCUMENTI DA PRESENTARE

Nessuno.

per **CONTATTI**

Ufficio di Piano di Conversano

tel. 080.4958238

fax 080.4090091

e mail: ufficiodipiano@comune.conversano.ba.it

www.ambitosocialeconversano.it

COMUNE DI CONVERSANO

Servizi Sociali

tel. 080.4953737

COMUNE DI MONOPOLI

Servizi Sociali

tel. 080.4140378 - 080.4140379

COMUNE DI POLIGNANO

Servizi alla Persona

tel. 080.4252370 - 080.4252320



POLITICHE ATTIVE *per* L'INCLUSIONE SOCIALE

Cantieri di cittadinanza; tirocini formativi; inserimenti lavorativi.

CHE COS'È

Si tratta di misure finalizzate all'inserimento nel tessuto sociale e lavorativo dei soggetti inoccupati, disoccupati o espulsi di recente dal mondo del lavoro e a dare un sostegno concreto ai nuclei familiari a rischio di povertà.

I **Cantieri di Cittadinanza** durano da 6 mesi a 12 mesi, con una indennità per il partecipante di 23 euro al giorno per un massimo di 500 euro al mese.

Il **Lavoro Minimo di Cittadinanza** prevede il diretto coinvolgimento dei Comuni nell'attivazione di progetti che possono riguardare attività di manutenzione del verde pubblico, dei beni immobili di proprietà comunale, con particolare riferimento alle strutture scolastiche.

A queste misure vanno aggiunti gli **interventi di inclusione sociale e lavorativa** rivolti a:

- persone con disabilità fisiche, sensoriali e intellettive;
- persone con dipendenze patologiche;
- persone con patologie psichiatriche.

ACHISIRIVOLGE

La misura Cantieri di Cittadinanza è rivolta a:

- persone disoccupate da almeno 12 mesi, non percettori di alcun ammortizzatore sociale e/o sostegno al reddito, iscritti presso i Centri Territoriali per l'Impiego;
- persone giovani e adulte, con età non inferiore ai 18 anni, che non abbiano mai avuto accesso al mercato del lavoro (inoccupati), iscritti presso i Centri Territoriali per l'Impiego;
- persone in condizione di specifiche fragilità sociali già prese in carico dai Servizi Sociali professionali del Comune o dell'Ambito territoriale.

Il Lavoro Minimo di Cittadinanza, invece, è una misura rivolta esclusivamente a lavoratori percettori di ammortizzatori sociali, anche in deroga.

per CONTATTI

COME SI RICHIEDE

La presentazione delle domande può effettuarsi esclusivamente attraverso l'apposita piattaforma online sul portale

<http://www.sistema.puglia.it/SistemaPuglia/cantieridicittadinanza>.

In alternativa sarà possibile rivolgersi ai CAF convenzionati presenti nel Comune di residenza.

Per gli altri interventi di inclusione socio-lavorativa è consigliato rivolgersi agli Uffici dei Servizi Sociali presenti nel Comune di residenza.

DOCUMENTI DA PRESENTARE

Tutte le info riguardanti i progetti attivati nei comuni dell'Ambito e le modalità di accesso sono reperibili sulla piattaforma

<http://www.sistema.puglia.it/SistemaPuglia/cantieridicittadinanza>, cliccando sul menu la voce 'cataloghi progetti' e selezionando nella successiva videata, nel menu a tendina, 'Ambito di Conversano'.

Ufficio di Piano di Conversano

tel. 080.4958238

fax 080.4090091

e mail:

ufficiodipiano@comune.conversano.ba.it

www.ambitosocialeconversano.it

COMUNE DI CONVERSANO

Servizi Sociali

tel. 080.4953737

COMUNE DI MONOPOLI

Servizi Sociali

tel. 080.4140378

COMUNE DI POLIGNANO

Servizi alla Persona

tel. 080.4252370 - 080.4252320



MIGLIORAMENTO CONDIZIONI ABITATIVE

CHE COS'È

Si tratta di un contributo economico erogato per favorire il miglioramento delle condizioni abitative di cittadini anziani e disabili. L'intervento ha lo scopo di:

- prevenire le patologie causate dal caldo eccessivo attraverso l'acquisto di climatizzatori d'aria;
- migliorare le condizioni abitative sotto il profilo della sicurezza e della protezione, attraverso l'acquisto e l'installazione di appositi dispositivi di salvaguardia.

ACHISIRIVOLGE

I destinatari dei contributi sono i cittadini anziani che abbiano superato i sessantacinque anni di età, nonché i cittadini disabili beneficiari dell'indennità di accompagnamento, residenti nei comuni di Conversano, Monopoli e Polignano a Mare, che abbiano acquistato un climatizzatore d'aria e/o uno o più dispositivi di sicurezza per la propria abitazione.

COME SI RICHIEDE

Il servizio può essere richiesto presentando l'apposita domanda e tutta la documentazione sotto elencata, come da Bando disponibile sui siti internet istituzionali dei tre comuni.

DOCUMENTI DA PRESENTARE

Alle domande va allegata la seguente documentazione:

- fotocopia del documento di riconoscimento del richiedente;
- certificazione I.S.E.E;
- per i disabili certificazione sanitaria rilasciata dalla Commissione Invalidi Civili o dall'Ufficio INAIL;
- fatture di acquisto del climatizzatore d'aria e/o di uno o più dispositivi di sicurezza rilasciate al richiedente o ad uno dei componenti il nucleo familiare.

per **CONTATTI**

Ufficio di Piano di Conversano

tel. 080.4958238

fax 080.4090091

e mail: ufficiodipiano@comune.conversano.ba.it

www.ambitosocialeconversano.it



TELEASSISTENZA e TELESOCCORSO

CHE COS'È

Il servizio di Telesoccorso e Teleassistenza è rivolto a cittadini anziani e a persone che per precarie condizioni di salute, fragilità, disagio sociale o perché vivono da sole e/o isolati dal punto di vista relazionale e/o abitativo, sono a rischio sanitario, sociale e di sicurezza.

I servizi hanno lo scopo di:

- rispondere in tempo reale, in modo efficace e tempestivo, alle situazioni e ai bisogni di emergenza e di grave criticità;
- assicurare il costante monitoraggio delle condizioni personali, ambientali e psicofisiche degli utenti;
- assicurare l'ascolto, il dialogo e il sostegno relazionale - personale degli utenti, ogni qualvolta questi si rivolgano agli operatori;
- fornire soccorso rapido in situazioni di emergenza.

A CHI SI RIVOLGE

Il servizio è rivolto a utenti che presentano uno dei seguenti requisiti:

- cittadini in età non inferiore ai 65 anni, che vivano in condizione di solitudine;
- cittadini in condizioni di invalidità che comporti permanente perdita dell'autosufficienza, che vivano in condizione di solitudine.

COME SI RICHIEDE

Il servizio può essere richiesto utilizzando l'apposito modulo in distribuzione presso gli Uffici Servizi Sociali del Comune di residenza o scaricabile dal sito web del Comune di Conversano.

DOCUMENTI DA PRESENTARE

Apposito modulo di domanda.

per **CONTATTI**

Ufficio di Piano di Conversano

tel. 080.4958238

fax 080.4090091

e mail: ufficiodipiano@comune.conversano.ba.it

www.ambitosocialeconversano.it

Gruppo Cisom Conversano

Via Ugo Foscolo, 8



ASILI NIDO / SEZIONI PRIMAVERA

CHE COS'È

In tutti i tre Comuni dell'Ambito sono presenti asili nido (pubblici o privati) convenzionati e autorizzati, micronidi, sezioni primavera.

TIPOLOGIA DI STRUTTURA	NATURA GIURIDICA	COMUNE
Asilo Nido	Pubblica	Conversano
Asilo Nido "Santa Margherita"	Pubblica	Monopoli
Sez. Primavera c/o Scuola Primaria "Collodi"	Pubblica	Polignano

Le tariffe di ciascuna struttura sono variabili, ma sempre commisurate alla certificazione ISEE del nucleo familiare. Per accedere agli asili nido pubblici/convenzionati è necessario presentare annualmente regolare domanda; sarà quindi formulata una graduatoria ogni anno, secondo i criteri fissati nel Regolamento Comunale.

ACHI SIRIVOLGE

Famiglie con figli in età in età compresa tra i 3 e i 36 mesi.

COME SI RICHIEDE

Il servizio può essere richiesto presentando l'apposita domanda direttamente presso l'Asilo Nido.

DOCUMENTI DA PRESENTARE

Al modulo di domanda va allegata la certificazione ISEE.

per **CONTATTI**

COMUNE DI CONVERSANO

Servizi Sociali

tel. 080.4953737

COMUNE DI MONOPOLI

Servizi Sociali

tel. 080.4140378

COMUNE DI POLIGNANO

Servizi Sociali

tel. 080.4252323



ATTIVITÀ *estive per* MINORI *e* BUONI SERVIZIO *per* MINORI *e minori* DISABILI

CHE COS'È

Si tratta di attività ludico-rireative rivolte a minori, anche disabili, che si svolgono in più turni, nel periodo estivo, guidate da operatori qualificati.

Per usufruire di tali attività ognuno dei tre Comuni pubblica annualmente un bando che definisce le modalità di accesso a tali servizi, nonché la possibilità di usufruire di un sostegno economico.

Il Comune di Conversano, in particolare, prevede annualmente un buono servizio, cioè un voucher di natura economica (il cui importo non può essere superiore a € 100,00) concesso alle famiglie per sostenere le rette di frequenza di servizi, pubblici e privati, che nel periodo estivo offrono spazi educativi, ricreativi e di socializzazione per minori, anche diversamente abili. Rientrano in tali servizi: ludoteche, attività socializzanti diurne (anche di tipo sportivo), colonie estive, ecc.

A CHI SI RIVOLGE

Il servizio è rivolto a famiglie con figli minori, anche diversamente abili; nei casi in cui all'interno dello stesso nucleo familiare siano presenti più minori, il contributo sarà riconosciuto a ciascun minore.

COME SI RICHIEDE

Il servizio può essere richiesto presentando l'apposita domanda di partecipazione presso gli Uffici dei Servizi Sociali del Comune di residenza.

DOCUMENTI DA PRESENTARE

Per usufruire del buono servizio erogato dal Comune di Conversano è necessario allegare alla domanda di partecipazione la seguente documentazione:

- certificazione ISEE non superiore a € 10.000,00;
- certificazione attestante le spese sostenute per la frequenza dell'attività/servizio.

per CONTATTI

Per il Comune di Monopoli si veda l'avviso annuale, disponibile presso gli Uffici dei Servizi Sociali e sui siti web comunali.

Per il Comune di Polignano a Mare, invece, il campo scuola tematico annuale è rivolto a minori individuati direttamente dai Servizi Sociali territoriali, ed è organizzato in collaborazione con associazioni di volontariato e associazioni di promozione sociale.

Per il **Comune di Conversano**
l'apposito modulo è ritirabile presso la sede dei **Servizi Sociali**
in Via Gioberti, 55
o scaricabile dal sito internet istituzionale
www.comune.conversano.ba.it

COMUNE DI MONOPOLI
Servizi Sociali
tel. 080.4140378

COMUNE DI POLIGNANO
Servizi Sociali
tel. 080.4252370 - 080.4252320



ATTIVITÀ ESTIVE *per* ANZIANI

CHE COS'È

Si tratta della possibilità di usufruire di un ciclo terapeutico di cure termali, per complessivi 12 giorni, rivolta a cittadini anziani residenti nei tre comuni dell'Ambito. Sono a carico delle Amministrazioni Comunali le spese di trasporto e le spese di copertura della polizza assicurativa. È a carico dei partecipanti soltanto il pagamento del ticket (se non esenti).

Nei Comuni di Conversano, Monopoli e Polignano a Mare è possibile usufruire anche di soggiorni climatico-termali, per i quali annualmente è predisposto e pubblicizzato apposito avviso pubblico.

ACHI SI RIVOLGE

Il servizio è rivolto ad anziani residenti nei comuni di Conversano, Monopoli e Polignano a Mare, in possesso del seguente requisito:

- autosufficienza psico-fisica.

COME SI RICHIEDE

Il modulo di domanda è disponibile presso gli Uffici Servizi Sociali del Comune di residenza o sui siti web istituzionali.

DOCUMENTI DA PRESENTARE

Alla domanda di partecipazione va allegata la seguente documentazione:

- Fotocopia di un documento di identità in corso di validità;
- Certificato del medico di base attestante l'autosufficienza psico-fisica;
- Fotocopia impegnativa ovvero prescrizione della terapia da effettuare con l'indicazione della patologia;
- Attestazione ISEE.

per **CONTATTI**

COMUNE DI CONVERSANO

Servizi Sociali

tel. 080.4953737

COMUNE DI MONOPOLI

Servizi Sociali

tel. 080.4140377

COMUNE DI POLIGNANO

Servizi Sociali

tel. 080.4252370 - 080.4252320



CENTRI APERTI POLIVALENTI *per* ANZIANI

CHE COS'È

Il Centro Polivalente per anziani è una struttura a ciclo diurno che realizza attività di animazione e socializzazione, attività ricreative e psico-motorie e turismo sociale.

Le attività hanno lo scopo di aumentare il livello di benessere degli anziani, mediante la socializzazione e l'animazione per contrastare la possibilità di isolamento e di emarginazione degli anziani.

Il servizio è organizzato con tre sedi, una per ciascun Comune dell'Ambito.

A CHI SI RIVOLGE

Il servizio è rivolto ad anziani autosufficienti.

COME SI RICHIEDE

Il servizio può essere richiesto compilando l'apposita domanda di partecipazione, disponibile presso gli uffici comunali dei Servizi Sociali del Comune di residenza.

Per l'accesso al Centro Aperto Polivalente del Comune di Polignano a Mare non vi sono particolari condizioni, né domande da compilare.

DOCUMENTI DA PRESENTARE

Alla domanda di partecipazione va allegata la fotocopia del documento di identità in corso di validità.

per **CONTATTI**

COMUNE DI CONVERSANO

Servizi Sociali

tel. 080.4953737

COMUNE DI MONOPOLI

Servizi Sociali

tel. 080.4140385

COMUNE DI POLIGNANO

Servizi Sociali

tel. 080.4252370



CONTRIBUTO *per* ABBATTIMENTO BARRIERE ARCHITETTONICHE

CHE COS'È

È un contributo economico finalizzato a sostenere il costo di tutti gli interventi diretti a eliminare situazioni di rischio, di ostacolo o di impedimento alla mobilità e fruibilità generale (barriere architettoniche), al fine di garantire, nella misura più ampia possibile, l'autonomia del richiedente disabile nello svolgimento delle attività residenziali, nonché a valorizzare le capacità residue del richiedente, con l'obiettivo di migliorare complessivamente le condizioni di vita dei richiedenti.

A CHI SI RIVOLGE

Il servizio è rivolto a cittadini che presentano un'invalidità permanente legata alla deambulazione.

Possono presentare istanza per il beneficio i portatori di menomazioni o limitazioni funzionali permanenti, ivi compresa la cecità, o chi ne esercita la cura e tutela o la potestà, che hanno la residenza abituale nell'immobile per il quale richiedono il contributo.

COME SI RICHIEDE

La richiesta di contributo in bollo deve essere presentata dall'interessato al Sindaco del Comune in cui è sito l'immobile.

Le domande possono essere presentate al Comune in qualsiasi giorno dell'anno e comunque non oltre il primo marzo.

Entro il 31 marzo di ogni anno, i Comuni raccolgono le domande pervenute e ne verificano la sussistenza dei requisiti.

DOCUMENTI DA PRESENTARE

Alla domanda si allegano i seguenti documenti:

- certificato medico, in carta semplice, redatto e sottoscritto da un medico, che deve attestare la disabilità del richiedente;

per CONTATTI

- dichiarazione sostitutiva dell'atto notorio che deve specificare l'ubicazione dell'immobile ove risiede il richiedente (o ove si trasferirà) e su cui si vuole intervenire;
- preventivo di spesa inerente le opere relative al superamento delle barriere architettoniche oggetto di richiesta del contributo.

I moduli di domanda sono disponibili presso gli Uffici dei Servizi Sociali dei tre Comuni dell'Ambito e presso i siti web istituzionali.

COMUNE DI CONVERSANO**Servizi Sociali**

tel. 080.4953737

COMUNE DI MONOPOLI**Servizi Sociali**

tel. 080.4140378

COMUNE DI POLIGNANO**Servizi Sociali**

tel. 080.4252370



INTERVENTI ECONOMICI di SOSTEGNO AL REDDITO

CHE COS'È

Si tratta di interventi finalizzati a sostenere persone in situazioni di difficoltà economica, mediante contributi ordinari, straordinari e per spese sanitarie.

Interventi specifici attivati in tutti o solo in alcuni Comuni dell'Ambito, sono:

- il **contributo di locazione**: un contributo integrativo a sostegno dei cittadini meno abbienti per il pagamento dei canoni di locazione.
- il **contributo per le utenze domestiche**: erogato per il pagamento delle utenze domestiche (energia elettrica e gas) ed è utilizzabile per un periodo di tempo non superiore a sei mesi e non rinnovabile.
- il **microcredito** (solo per il Comune di Monopoli): fondo di solidarietà in favore di famiglie in condizioni di temporaneo disagio economico.
- **voucher per lavoro accessorio**: buoni lavoro (voucher) erogati in cambio di prestazioni di lavoro accessorio nei seguenti ambiti di intervento: giardinaggio, pulizia e manutenzione di edifici, strade, parchi e monumenti; manifestazioni sportive, culturali, fieristiche e lavori di emergenza o di solidarietà; altri settori produttivi dell'Ente.

ACHI SI RIVOLGE

Tutti i servizi sono rivolti a cittadini, residenti nei Comuni dell'Ambito, che si trovino in condizione di disagio economico.

Per i requisiti di accesso specifici per ciascun intervento si vedano gli appositi avvisi pubblicati sui siti web istituzionali.

COME SI RICHIEDE

I servizi possono essere richiesti utilizzando gli appositi moduli in distribuzione presso gli Uffici Servizi Sociali del Comune di residenza o scaricabili dai siti web istituzionali.

per CONTATTI**DOCUMENTI DA PRESENTARE**

Al modulo di domanda è necessario allegare:

- fotocopia del proprio documento di identità in corso di validità;
- attestazione ISEE in corso di validità;
- documentazione comprovante la sussistenza dei requisiti di accesso al contributo.

COMUNE DI CONVERSANO**Servizi Sociali**

tel. 080.4953737

COMUNE DI MONOPOLI**Servizi Sociali**

tel. 080.4140378

COMUNE DI POLIGNANO**Servizi Sociali**

tel. 080.080.4252370 - 080.4252320 - 080.4252316



AZIONI di CONTRASTO *alla* POVERTÀ

CHE COS'È

Si tratta di interventi di pronto intervento sociale finalizzati a garantire il diritto all'abitazione per le persone a rischio di esclusione sociale, rivolti alla popolazione residente nell'Ambito in condizione di disagio economico e con difficoltà a garantirsi un'abitazione in locazione.

I servizi disponibili sono:

- la **prima accoglienza**, ovvero la collocazione dei richiedenti in case comunali e/o in strutture dedicate presenti sul territorio dell'Ambito.
- il **dormitorio** (attivo solo nel Comune di Monopoli): è un luogo di prima accoglienza notturna per persone in emergenza abitativa, ubicato in Via Kennedy n. 10 a Monopoli. Ogni nucleo familiare o persona singola ammessa a utilizzare questo beneficio dispone, per la durata massima di due mesi, di posti letto per il pernottamento e dei servizi igienici, in comune con gli altri occupanti dell'appartamento.

ACHISIRIVOLGE

I servizi sono rivolti alla popolazione residente nell'Ambito in condizione di disagio economico e con difficoltà a garantirsi un'abitazione in locazione.

COME SI RICHIEDE

Per accedere al servizio è necessario produrre apposita istanza al Segretariato Sociale del Comune di residenza.

DOCUMENTI DA PRESENTARE

Il modulo di domanda va richiesto e presentato direttamente agli uffici dei Servizi Sociali del Comune di residenza.

per **CONTATTI**

COMUNE DI CONVERSANO

Servizi Sociali

tel. 080.4953737

COMUNE DI MONOPOLI

Servizi Sociali

tel. 080.4140378

COMUNE DI POLIGNANO

Servizi Sociali

tel. 080.4252323



MENSA *sociale*/DISTRIBUZIONE *derrate* ALIMENTARI *e* PASTI *a* DOMICILIO

CHE COS'È

Nel **Comune di Monopoli** sono attivati il servizio di **mensa sociale** e di **distribuzione delle derrate alimentari**.

Il servizio di **mensa sociale** consiste nel fornire agli aventi diritto un pasto completo presso la mensa sociale comunale, ubicata a Monopoli in Via Palasciano, angolo Via Meucci. Il servizio è rivolto ad anziani e indigenti che non hanno la possibilità di potersi procurare o preparare i pasti e che siano in grado di raggiungere in modo autonomo la mensa.

Il servizio di **distribuzione derrate alimentari**, invece, consiste nel fornire agli aventi diritto un voucher virtuale da spendere esclusivamente presso il Centro di distribuzione derrate alimentari, ubicato in via F. Palasciano, angolo Via Meucci, a Monopoli. L'importo del voucher sarà utilizzato detraendo, di volta in volta, il valore delle derrate prelevate.

Nel **Comune di Conversano** viene regolarmente realizzata la **distribuzione di pasti a domicilio**, rivolta ad anziani, disabili, persone in situazione di fragilità.

Nel **Comune di Polignano a Mare** sono attivi i seguenti servizi:

- mensa sociale: in Via L. Sturzo n. 5;
- distribuzione di derrate alimentari;
- servizio docce e lavanderia.

ACHI SIRIVOLGE

I servizi sono rivolti a tutti i cittadini in condizioni di fragilità fisica e/o di difficoltà economica.

COME SI RICHIEDE

Il servizio può essere richiesto utilizzando gli appositi moduli in distribuzione presso gli Uffici Servizi Sociali del Comune di residenza, o scaricabili dai siti web istituzionali.

per CONTATTI

DOCUMENTI DA PRESENTARE

- apposito modulo di domanda;
- certificazione ISEE;
- fotocopia di un documento di identità in corso di validità.

COMUNE DI CONVERSANO

Servizi Sociali

tel. 080.4953737

COMUNE DI MONOPOLI

Servizi Sociali

tel. 080.4140394

COMUNE DI POLIGNANO

Servizi Sociali

tel. 080.4252370 - 080.4252320



PRESTAZIONI *sociali* AGEVOLATE

CHE COS'È

Si tratta di diverse tipologie di sostegno economico diretto volto a garantire i bisogni primari personali e/o del nucleo familiare.

In particolare le prestazioni garantite sono:

- **bonus gas/energia elettrica:** uno sconto applicato alle bollette per 12 mesi;
- **assegno nucleo familiare:** un assegno erogato dall'INPS (importo annuo € 1.600,00 circa);
- **assegno di maternità:** un assegno erogato dall'INPS (importo € 1.500,00 circa).

ACHI SI RIVOLGE

- bonus gas/energia elettrica: a tutti i cittadini residenti nei tre Comuni dell'Ambito, che vivono in condizione di disagio economico;
- assegno nucleo familiare: a famiglie con almeno tre figli minori e con specifici requisiti economici;
- assegno di maternità: a mamme disoccupate e con specifici requisiti economici (per nucleo familiare).

COME SI RICHIEDE

Il servizio può essere richiesto presentando l'apposita domanda e tutta la documentazione richiesta, come da Bando disponibile sui siti internet istituzionali dei tre Comuni.

DOCUMENTI DA PRESENTARE

Alle domande va allegata la seguente documentazione:

- fotocopia del documento di riconoscimento del richiedente;
- certificazione I.S.E.E.

Per l'ulteriore documentazione richiesta per usufruire delle diverse prestazioni, si faccia riferimento ai Servizi Sociali territoriali.

per **CONTATTI**

COMUNE DI CONVERSANO

Servizi Sociali

tel. 080.4953737

COMUNE DI MONOPOLI

Servizi Sociali

tel. centralino 080.4140394

COMUNE DI POLIGNANO

Servizi Sociali

tel. 080.4252316



TRASPORTO SOCIALE

Taxi sociale e trasporto malati oncologici.

CHE COS'È

Si tratta di interventi volti a garantire una migliore qualità della vita ai cittadini che versano in condizioni di svantaggio e che presentano difficoltà ad accedere ai normali mezzi di trasporto e, dunque, a raggiungere agevolmente luoghi di cura, ricreativi, ecc.

In particolare il Taxi Sociale consente di effettuare viaggi, individuali o collettivi, entro il territorio comunale, nei seguenti casi:

- accompagnamento a visite mediche, specialistiche e per esami clinici;
- accompagnamento per effettuare cure fisiche;
- accompagnamento a centri diurni, sociali, sanitari, riabilitativi;
- aiuto al disbrigo di pratiche burocratiche o a commissioni.

ACHI SI RIVOLGE

Il servizio è rivolto a: anziani (non autosufficienti o parzialmente autosufficienti); persone adulte in possesso di invalidità civile, o affette da momentanea e certificata patologia invalidante; pazienti oncologici; disabili certificati.

COME SI RICHIEDE

Il servizio può essere richiesto rivolgendosi direttamente agli uffici comunali dei Servizi Sociali del Comune di residenza.

DOCUMENTI DA PRESENTARE

- Modulo di domanda disponibile presso gli uffici dei Servizi Sociali del Comune di residenza o scaricabile dai siti web istituzionali;
- certificazione ISEE;
- attestazione dello stato di invalidità o della momentanea patologia invalidante.

per **CONTATTI**

COMUNE DI CONVERSANO

Servizi Sociali

tel. 080.4953737

COMUNE DI MONOPOLI

Servizi Sociali

tel. centralino 080.4140394

COMUNE DI POLIGNANO

Servizi Sociali

tel. 080.4252320



SERVIZIO SOCIALE a TUTELA *dei* MINORI

CHE COS'È

Il servizio svolge due funzioni principali, strettamente integrate fra loro:

- funzioni di assistenza, di sostegno e di aiuto nella genitorialità alle famiglie e ai minori;
- funzioni relative alla vigilanza, protezione e tutela dei minori di fronte a difficoltà e carenze nella gestione del ruolo genitoriale, che devono essere attivate in presenza di fattori di rischio evolutivo del minore, anche in assenza di una richiesta diretta della famiglia.

Gli interventi, di carattere assistenziale, educativo, di aiuto e di sostegno, sono:

- consulenza e orientamento all'uso delle risorse e all'accesso ai servizi;
- consulenza psico-sociale di sostegno alla genitorialità;
- interventi di inserimento di minori nei contesti educativi presenti nel territorio;
- interventi socio-educativi individuali e di gruppo;
- assistenza economica alle famiglie con minori;
- interventi connessi all'adozione e all'affido;
- inserimenti in comunità residenziali;
- interventi relativi ai minori denunciati;
- interventi connessi alla separazione;
- interventi relativi a procedure ed accertamenti dell'autorità minorile;
- interventi di sostegno scolastico.

A CHI SI RIVOLGE

A tutte le famiglie e ai minori residenti nei tre Comuni dell'Ambito.

COME SI RICHIEDE

Per le modalità di presentazione delle domande di richiesta dei diversi interventi, nonché per la documentazione da allegare, rivolgersi all'Ufficio dei Servizi Sociali del Comune di residenza.

per CONTATTI**DOCUMENTI DA PRESENTARE**

Per le modalità di presentazione delle domande di richiesta dei diversi interventi, nonché per la documentazione da allegare, rivolgersi all'Ufficio dei Servizi Sociali del Comune di residenza.

COMUNE DI CONVERSANO**Servizi Sociali**

tel. 080.4953737

COMUNE DI MONOPOLI**Servizi Sociali**

tel. centralino 080.4140394

COMUNE DI POLIGNANO**Servizi Sociali**

tel. 080.4252320



SERVIZIO SOCIALE a TUTELA degli ANZIANI

CHE COS'È

L'Assistente Sociale territoriale compie una prima valutazione della situazione di bisogno al fine di avviare la persona anziana alla rete dei servizi socio-assistenziali, di cui fanno parte le seguenti prestazioni:

- fornitura pasti a domicilio;
- assistenza domiciliare;
- telesoccorso;
- inserimento in comunità;
- sostegno economico (contributi ordinari o straordinari, integrazione retta per la fruizione strutture diurne o residenziali, ecc.).

ACHI SI RIVOLGE

Persone anziane che si trovino in condizione di bisogno socio-assistenziale, socio-sanitario e/o economico, che non trova risposta a livello della rete familiare, residenti in uno dei tre Comuni dell'Ambito.

COME SI RICHIEDE

Le persone anziane e/o i loro familiari possono rivolgersi all'Assistente Sociale del Comune di residenza che, con uno o più colloqui conoscitivi, concorda con le persone il progetto assistenziale da attivare, in risposta al bisogno presentato.

DOCUMENTI DA PRESENTARE

Per le modalità di presentazione delle domande di richiesta dei diversi interventi, nonché per la documentazione da allegare, rivolgersi all'Ufficio dei Servizi Sociali del Comune di residenza.

per **CONTATTI**

COMUNE DI CONVERSANO

Servizi Sociali

tel. 080.4953737

COMUNE DI MONOPOLI

Servizi Sociali

tel. centralino 080.4140394

COMUNE DI POLIGNANO

Servizi Sociali

tel. 080.4252320



SERVIZIO SOCIALE a TUTELA *dei* DISABILI

CHE COS'È

I Servizi Sociali e Socio-Sanitari territoriali realizzano interventi a sostegno delle persone disabili e delle loro famiglie, per la piena valorizzazione delle potenzialità e delle opportunità individuali, nonché per la migliore integrazione/inclusione sociale.

Il servizio collabora con i Servizi Sanitari, le Cooperative Sociali, le Associazioni e gli Organismi del Terzo Settore in genere. Insieme a tali attori assicura alla persona disabile contesti che facilitino lo sviluppo delle potenzialità individuali, allo scopo di favorire la permanenza nel nucleo d'origine, e alla famiglia un sostegno nel compito di cura. Qualora non sussistano le condizioni, viene garantita un'eventuale presa in carico della persona in strutture residenziali.

Gli interventi messi in atto sono:

- interventi domiciliari;
- interventi scolastici;
- interventi di sostegno al lavoro;
- interventi diurni;
- interventi residenziali.

ACHI SI RIVOLGE

Persone disabili residenti nei tre Comuni dell'Ambito.

COME SI RICHIEDE

Le persone disabili e/o i loro familiari possono rivolgersi all'Assistente Sociale del Comune di residenza che, con uno o più colloqui conoscitivi, concorda con le persone l'avvio dell'intervento.

DOCUMENTI DA PRESENTARE

Per le modalità di presentazione delle domande di richiesta dei diversi interventi, nonché per la documentazione da allegare, rivolgersi all'Ufficio dei Servizi Sociali del Comune di residenza.

per **CONTATTI**

COMUNE DI CONVERSANO

Servizi Sociali

tel. 080.4953737

COMUNE DI MONOPOLI

Servizi Sociali

tel. centralino 080.4140394

COMUNE DI POLIGNANO

Servizi Sociali

tel. 080.4252370



PROMOZIONE *e* SOSTEGNO *del* TERZO SETTORE

CHE COS'È

L'Ambito territoriale presenta un capitale sociale costituito da risorse solidaristiche e di impegno sociale il cui ruolo è riconosciuto dalle comunità di appartenenza e dalle istituzioni pubbliche, con cui hanno intrapreso un rapporto di proficua collaborazione.

Nell'Ambito sono presenti e attive più di 100 associazioni e organizzazioni a spiccata vocazione sociale e sociosanitaria.

I Comuni di Conversano, Monopoli e Polignano a Mare hanno sempre sostenuto e promosso la presenza e il ruolo dei soggetti del terzo settore, impegnandosi a valorizzarne l'azione progettuale, contribuendo al sostegno dei costi e patrocinando il loro valore sociale.

Utilizzando la procedura della coprogettazione e del convenzionamento, sia a livello di Ambito territoriale che comunale sono state promosse e sostenute tutte le proposte progettuali presentate dal terzo settore sia per la realizzazione di interventi operativi, sia a livello di attività di promozione e sensibilizzazione, oltre che di adesione a richieste di partenariato.

per **CONTATTI**

Ufficio di Piano di Conversano

tel. 080.4958238

fax 080.4090091

e mail ufficiodipiano@comune.conversano.ba.it

COMUNE DI CONVERSANO

Servizi Sociali

tel. 080.4953737

COMUNE DI MONOPOLI

Servizi Sociali

tel. centralino 080.4140394

COMUNE DI POLIGNANO

Servizi Sociali

tel. 080.4252323



*Progetto “Il Tempo Ri-Trovato - Azioni Sperimentali”
Avviso Pubblico per il Finanziamento di Studi di Fattibilità
per la progettazione dei Piani dei Tempi e degli Spazi nelle città pugliesi
(BURP n. 194 del 3/12/2009)*



Regione Puglia